

Nuevo MiniMatcher MM-2436e

El modelo MM-2436e se puede configurar con 5, 4 ó 3 iluminantes para cumplir con sus requisitos de la evaluación crítica de color.

Luz día: D65*, D50 ó D75

Luz de almacén: Cool White Fluorescent (CWF)*, TL84, TL83, LED ó Horizon

Luz casera: Incandescente A

Luz ultravioleta: UVA BLB

Luz opcional: D50, D75, TL84, TL83, LED ó Horizon

*Si no se indica al contrario, se envía con estas fuentes de luz.

Luz día D65 cumple con las siguientes normas: ASTM D1729, SAE J361, ISO 3668, BS-950 Parte 2, AS 1580, AATCC Procedimiento #9, TAPPI T-515, TAPPI T1212.

Luz día D50 cumple con ISO 3664:2009.

La fuente de luz D75 casi no se utiliza, pero está disponible para aplicaciones especiales.

El modelo MM-2436e cuenta con cinco fuentes de iluminación (luz día, luz de almacén, incandescente A, luz ultravioleta y una luz opcional) que se controlan por medio de un botón pulsador iluminado. Para asistir con la detección de metamerismo, se programa el secuenciado automático de las fuentes de luz que proporciona un período fijo de tiempo de visualización para cada fuente al oprimir una tecla.

El modelo MM-2436e/M4 incluye cuatro fuentes de iluminación (luz día, luz de almacén, incandescente A y luz UV) que se seleccionan a través de interruptores de palanca.

El modelo MM-2436e/M3 incluye tres fuentes de iluminación (luz día, luz de almacén, incandescente A) que se seleccionan a través de interruptores de palanca.

Todos estos modelos MiniMatcher cuentan con un contador de horas transcurrido para la luz día principal. Para el modelo MM-2436e con cinco fuentes de iluminación, se puede pedir el ColorGuard opcional que indica el uso de cada fuente de luz y cuándo hay que cambiar las lámparas.

Especificaciones y guía de selección

	MM-2436e	MM-2436e/M4	MM-2436e/M3
Fuentes de luz	5	4	3
Contador de horas luz día	Sí	Sí	Sí
Vatios	360	360	360
Botones pulsadores para las fuentes de luz	Sí	No	No
Interruptores de palanca para las fuentes de luz	No	Sí	Sí
ColorGuard	Opcional	No	No
Area de revisión (alto x ancho x profundo)	58 x 91 x 58cms/22.75 x 36 x 23"		
Dimensiones físicas	73 x 98 x 66cms/28.5 x 38.5 x 26"		
Dimensiones embaladas	115 x 82 x 31cms/45 x 32 x 12"		
Peso embalado	40 Kgs./88 Lbs.		



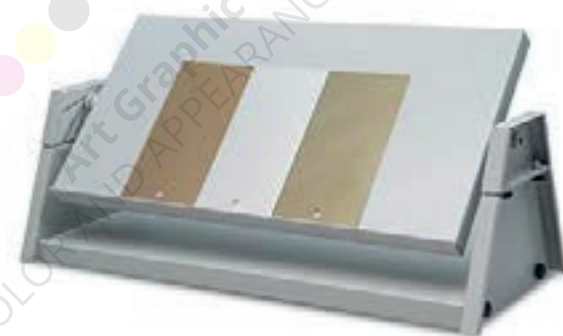
El MM-2436e es de formato semejante y un reemplazo ideal para las cabinas SpectraLight



Control de cada fuente de luz por medio de botón pulsador iluminado



Monitor de uso de cada fuente de luz ColorGuard



Atril opcional de 45° para uso con muestras planas dentro de la unidad